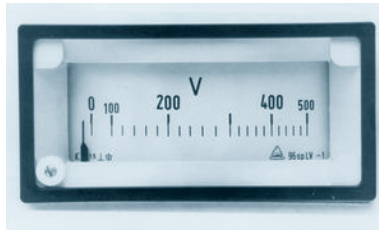
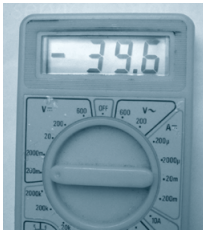
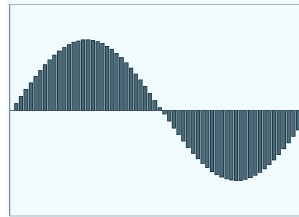
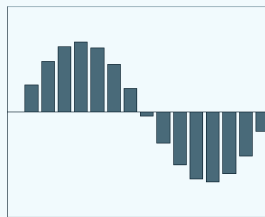
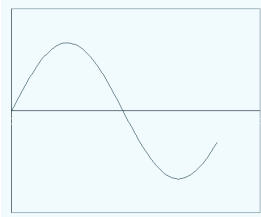


## Az információ és mérése

29. Mi az összefüggés az információ és az adat fogalma között?
30. Az asztal szélessége: 120 cm = 1,2 m. Ezekben mi az adat és mi az információ?
31. Milyen jelekben nyilvánulhat meg, hogy tanárunk kérdésére helytelen választ adtunk?
32. A műholdas tévéadások vételénél ellenőrizni tudjuk tévénkben az antennáról érkező jelet. Azt látjuk, hogy a jel erősségével és minőségével jellemzik a vételi körülményeket. Miért nem elég az egyik paraméter a jellemzésre?
33. Mi az analóg és mi a digitális jel?
34. Az ábrák szerinti műszerek közül melyik a digitális és melyik az analóg?



35. Az analóg jelek digitálissá alakításával kapcsolatban mit jelent a kvantálás és mit a mintavételezés?
36. Magyarázzuk meg, hogy mit jelenthetnek a digitális-analóg jelátalakításról szóló következő ábrák!



37. Egy fényképet 300 dpi felbontással beolvastunk, majd 1 bites színmélységben elmentettük. Mit rontottuk el? A mintavételezés vagy a kvantálás beállítását?
38. A következő ábra egy hangok digitalizálásával foglalkozó programból származik. Melyik beállítás jelenti a kvantálást és melyik a mintavételezést?

