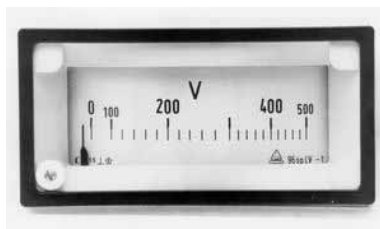
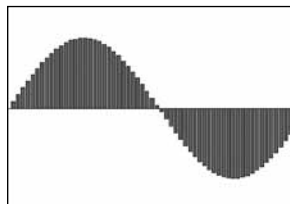
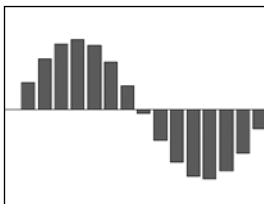
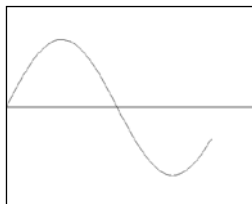


Az információ és mérése

31. Mi az összefüggés az információ és az adat fogalma között?
32. Az asztal szélessége: 120 cm, 1,2 m. Ezekben mi az adat, és mi az információ?
33. Milyen jelekben nyilvánulhat meg, hogy tanárunk kérdésére helytelen választ adtunk?
34. A műholdas tévéadások vételénél például ellenőrizni tudjuk tévéinken az antennáról érkező jelet. Azt látjuk, hogy a jel erősségével és minőségével jellemzik a vételi körülményeket. Miért nem elég az egyik paraméter a jellemzésre?
35. Mi az analóg és mi a digitális jel?
36. Egy diák azt mondja felelésnél, hogy: „A mérendő dolog is lehet digitális vagy analóg és a mérőműszer is. Egymástól függetlenül is.” Magyarazzuk meg a hallottakat!
37. Az ábrák szerinti műszerek közül melyik a digitális, és melyik az analóg?



38. Az analóg jelek digitálissá alakításával kapcsolatban mit jelent a kvantálás és mit a mintavételezés?
39. Magyarazzuk meg, hogy mit jelenthetnek a digitális-analóg jelátalakításról szóló következő ábrák!



40. Egy fényképet 300 dpi felbontással beolvastunk, majd 1 bites színmélységben elmentettük. A mintavételezés vagy a kvantálás beállítását rontottuk el?
41. A következő ábra egy hangok digitalizálásával foglalkozó programból származik. Melyik beállítás jelenti a kvantálást, és melyik a mintavételezést?

