

**17.** A C:\WINDOWS mappa listázásával válaszoljunk a következő kérdésekre:

- a) Hány O-val kezdődő nevű fájl van benne?
- b) Melyik a leghosszabb fájl?
- c) Melyik fájlt készítették a legrégebben? Mikor?
- d) Hány *Szöveges dokumentum* van benne?
- e) Hány DLL kiterjesztésű fájl van benne?
- f) Van-e benne AVI kiterjesztésű fájl?
- g) Melyik a leghosszabb DLL kiterjesztésű fájl?

**18.** Gyakorló feladatsor

a) Hozzuk létre lemezünkön a következő könyvtárszerkezetet:

```
EURÓPAI UNIÓ
  MAGYARORSZÁG
    DUNA-TISZA KÖZE
    DUNÁNTÚL
    TISZÁNTÚL
```

```
JAPÁN
USA
```

- b) Hozunk létre egy üres szöveges fájlt lakóhelyünk nevével a megfelelő országrészbe, és egy üres bitképet JEN néven az USA mappába!
- c) Helyezzük át a JEN nevű fájlt a JAPÁN mappába!
- d) Nevezzük át az USA mappát EGYESÜLT ÁLLAMOK-ra!
- e) Készítsünk egy MENNYI nevű szöveges fájlt JAPÁN-ba, amely tartalmazza, hogy mennyi a C: meghajtó kapacitása, és mennyi szabad hely van rajta!

**19.** Gyakorló feladatsor

- a) Formázzuk meg lemezünket gyorsformázással!
- b) Hozzuk létre a következő könyvtárszerkezetet a flopinkon!

```
FA
  LOMB
    ÁG
    LEVÉL
  TÖRZS
    ODÚ
```

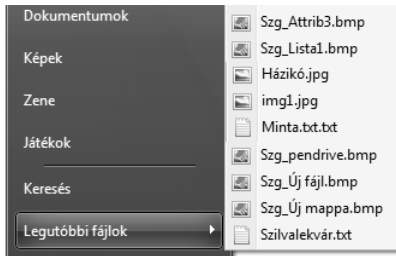
- c) Másoljuk a C:\WINDOWS mappából az INI kiterjesztésű fájlokat a LEVÉL-be!
- d) Készítsünk egy MADÁR nevű szöveges fájlt az ODÚ-ba, amely tartalmazza, hogy hány fájlt másoltunk át az előző feladatban!
- e) Készítsünk a LEVÉL-be egy KUKAC.TXT nevű szöveges fájlt, amely tartalmazza a lemezünkön lévő foglalt terület nagyságát!
- f) Nevezzük át az ÁG-at GALLY-ra!
- g) Másoljuk át a LEVÉL-ben lévő WIN.INI-t a TÖRZSBE-be és legyen rejtett!
- h) Nevezzük át a LEVÉL-ben lévő SYSTEM.INI fájlt MIAU.VAU-ra!
- i) Készítsünk a FÁ-ba egy RENDEZ nevű szöveges fájlt, amelyben leírjuk, hogyan lehet egy mappa tartalmát a fájlok mérete szerint rendezni!

## További fájlkezelő szolgáltatások

### Fájl keresése

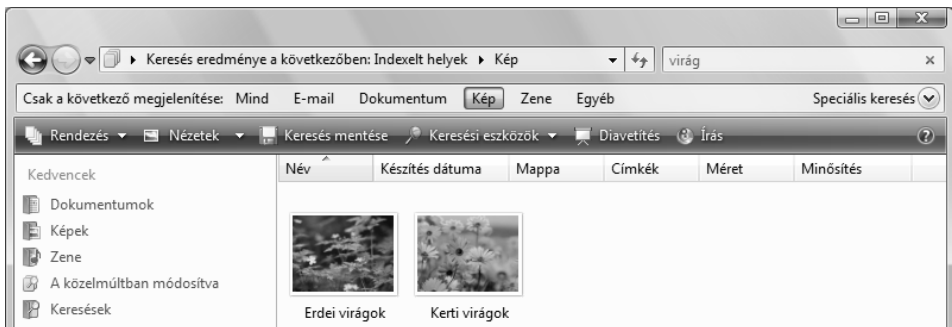
Gyakori probléma, hogy nem emlékszünk, hová is mentettünk egy fájlt a gépünkön. Erre a problémára a Windows többféle megoldást tartalmaz.

Ha a keresett dokumentum szerkesztését „rövid ideje” fejeztük be, egyszerű helyzetben vagyunk. Kattintsunk ugyanis a Start menü *Legutóbbi fájlok* pontjára, ekkor bejönnek a nemrég mentett adatfájlok. Ha a megfelelő fájlt kiválasztjuk, elindul a társított alkalmazás, és betölti a kiválasztott fájlt.



*Az ábrán a legutóbb szerkesztett fájlok listáját látjuk. Milyen esetekben használható ki jól ez a funkció? Mikor nem használ már ez a lehetőség sem?*

Ha a fájlt régebben mentettük, választjuk a Start menü *Keresés* pontját! A megjelenő ablak jobb felső sarkába elegendő beírni a fájl nevének egy részletét, hiszen gyakori, hogy a teljes nevére már nem is emlékszünk. A keresést tovább finomíthatjuk, ha a *Csak a következő megjelenítése* mellett az adatfájl típusát is kiválasztjuk.



*A „virág” nevet tartalmazó képfájlok keresése. Próbáljuk ki ezt a funkciót a saját gépünkön!*

Elképzelhető, hogy a találati lista ebben az esetben túl nagy lesz, de az is, hogy egyáltalán nem emlékszünk a fájl nevére. Ebben az esetben kattintsunk a *Speciális keresés* melletti nyílhegyre! Az ablak kiegészül egy újabb panellel (keresési ablak), ahol **a keresett adatfájltra további tulajdonságokat is megadhatunk.**

A keresési ablakban a legegyszerűbb beállítás a *Méret* megadása kilobájtban. A *dátum* beállításánál a dátum feliratot tartalmazó gomb listájának legördítésével azt is megadhatjuk, hogy ez a dátum a fájl milyen tulajdonságára vonatkozik, pl. létrehozás, vagy módosítás. (A felkinált lehetőségek függenek a fájl *típusának* megadásától is.)