

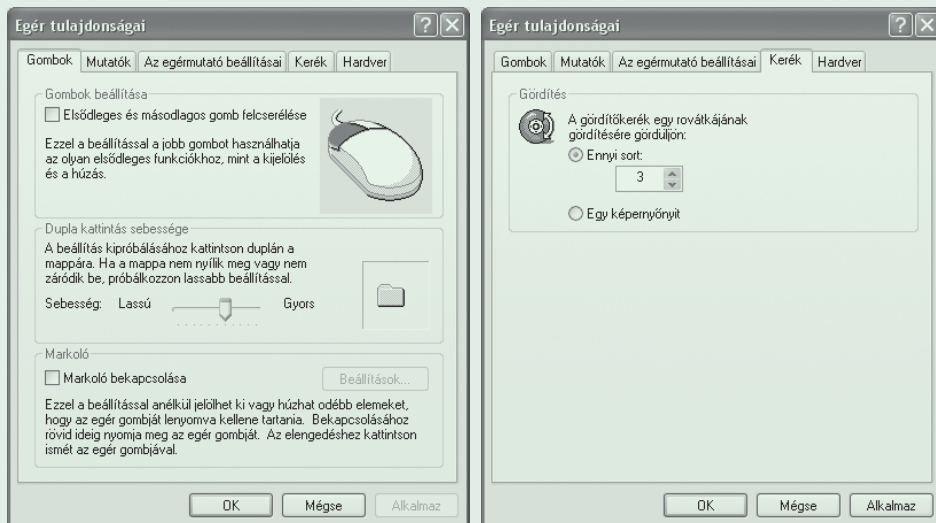
Vezeték nélküli* kapcsolódás esetén valójában két berendezésről beszélünk. Egyik maga az egér, a másik a számítógéphez vezetékkel csatlakozó, az egér által sugárzott jeleket észlelő vevőegység.



Vevőegység és egér

A jobb oldali ábrán szereplő egérről tudjuk, hogy tulajdonosa a vevőegységet a laptopjának hátlapján található USB portba szokta dugni. Infrás vagy rádiós egérről van szó?

Fontos tudni, hogy a vevőegység és az egér közti kapcsolat két fő típusa terjedt el. Egyik az infrás egér. Ekkor a kapcsolatot az infravörös fény biztosítja és a távirányítóhoz hasonlóan optikai rálátás szükséges a berendezések között. A rádiós egér esetében rádióhullámok biztosítják a kapcsolatot, és ekkor az optikai rálátás nem követelmény. A vevőegység és az egér általában már néhány méter távolságból érzékeli egymást.



Az egér fontosabb beállításai

Az ábrán az első jelölőnégyzet mellett azt látjuk, hogy „elsődleges és másodlagos gomb felcserélése”. Mit jelent az elsődleges gomb fogalma?