

A példa szerint a Word ablakát látjuk, de más ablakok esetén is az említett alkotórészeket láthatjuk. Természetesen előfordulhat, hogy minden elemet nem találunk meg egy ablakon, de például a címsorral és a rendszerikonokkal rendszeresen találkozunk.

A grafikus felület\* kezelésében az egér\* fontos szerepet játszik, ezért tekintsük át a leggyakoribb egérműveleteket.

**Rámutatás:** az egér nyílát egy adott ikonra\* toljuk. Ilyenkor gyakran megváltozik az ikon vagy az egérkurzor, esetleg megjelenik egy tájékoztató felirat.

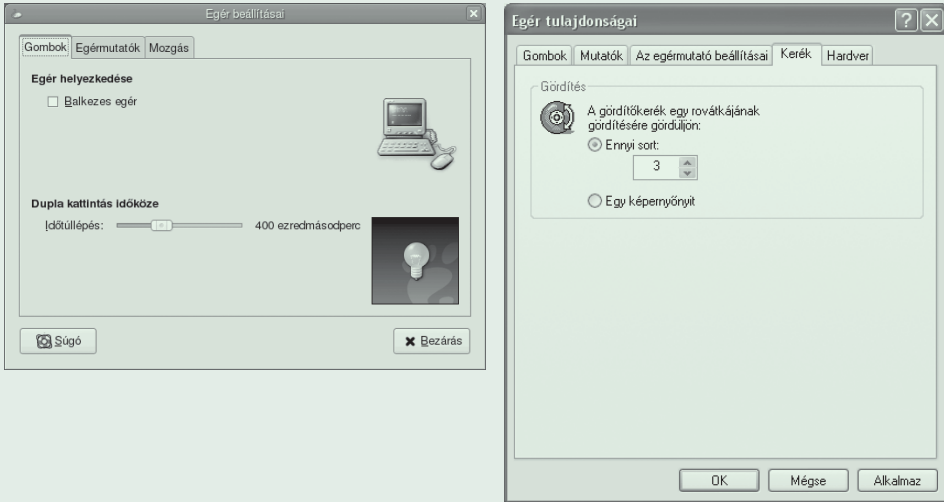
**Kijelölés:** Az egér bal gombjával egyet kattintunk valamely ikonra. Fontos, hogy az egérgomb lenyomása és felengedése alatt is ugyanazon objektum felett kell tartózkodni.

**Húzás:** Egy ikonra rámutatunk, majd az egeret lenyomott bal gomb mellett elmozdítjuk. Ekkor a kijelölt objektum követi az egérkurzort. Gomb elengedésekor az operációs rendszer megkísérli elhelyezni az adott helyen a mozgatott objektumot.

**Indítás:** Valamely ikonra kettőt kattintunk. Fontos, hogy a két kattintásnak\* gyorsan kell követnie egymást, mert különben két egyszeres kattintásnak fogja értékelni a Windows. A kettős kattintást helyettesíthetjük kijelöléssel, majd az enter gomb lenyomásával.

**Környezetérzékeny menü\*:** Előhívásához az egér jobb gombjával kell kattintanunk. Ekkor az adott helyen érvényes leggyakrabban használt parancsokat látjuk.

A következő ábrán egy egér néhány jellemző beállítása szerepel.



*Az egér fontosabb beállításai UHU Linux és Windows XP esetén*

A jobb oldali ábra szerint választhatunk, hogy a görgő elmozdulására 3 sor vagy egy egész képernyőnyit mozdul el a kép. Az utóbbi lehetőség melyik billentyű lenyomásával egyenértékű?