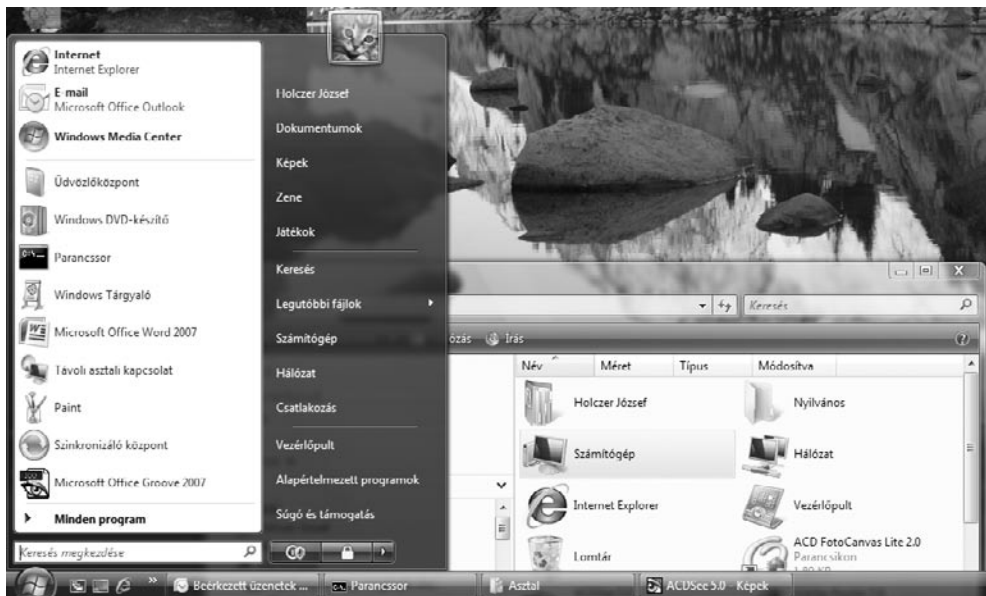


Glass és Aero

A Glass és az Aero használatához legalább 1 GHz-es processzor és 128 MB memóriát tartalmazó grafikus kártya szükséges. Különösen fontos, hogy a grafikus kártya alkalmas legyen a DirectX 9 kezelésére. A pontosabb adatokért érdemes ellátogatni a <http://www.microsoft.com/hun/windowsvista/> címre. Jó tudni, hogy nem megfelelő hardver esetén a Vista többi újdonsága még használható marad. Nézzük, mi rejlik a Glass és az Aero mögött.

Az Aero tulajdonképpen a Windows Vista új grafikus shell-jét jelenti. A megjelenés különböző témákkal ízlésünk szerint testre szabható, ahogy ezt már a Windows korábbi változataiban is megszokhattuk.

A *Glass* alatt a Vista felületének üvegszerű, áttetsző hatását, *Aero* alatt pedig az új Windows felületet értjük. Ezek az effektusok a WDDM (Windows Vista Display Driver Modell) technológián alapulnak. A mai grafikus kártyák mindegyike rendelkezik 3D gyorsítással, de ezt a korábbi Windows változatok nem hasznosítják. A DirectX technológiának azonban hiányossága volt, hogy ha egy program hasznosította, akkor további programoknak ez gyakorlatilag már nem állt rendelkezésre, mert az adott alkalmazás általában minden videomemóriát lefoglalt. A WDDM technológia virtualizálja a grafikus processzort és így több program használhatja egyszerre a szolgáltatásait.



A Glass megjelenése




A felhasználói felület

A grafikus megjelenítés másik fontos újdonsága a DWM (Desktop Window Manager), ami a WDDM-re épül. Lényegében a programjaink nem a látható videómemóriába írnak, hanem egy ezen kívül eső területre, szükség esetén a rendszermemóriába is. A DWM összegyűjti ezeket megjelenítendő részleteket és megjeleníti. Így válik lehetővé például a térbeli ablaklista, vagy az, hogy a kicsinyített ablakokban is látjuk futni a programokat.

Az ábrán megfigyelhetjük, hogy a start menü és az ablak kerete alatt áttűnik az asztal képe. Vegyük észre, hogy a tálca egy gombja felett megállva láthatjuk az ablak kicsinyített képét.



Ablak kicsinyített képe

A következő ábrán a térbeli ablaklistát láthatjuk. Erre a nézetre a start menü melletti  gombra kattintva válthatunk.



Térbeli ablaklista

